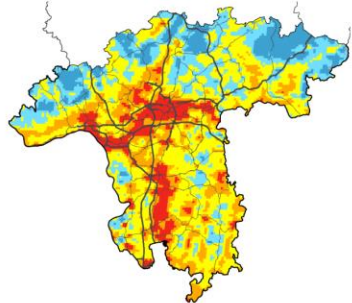
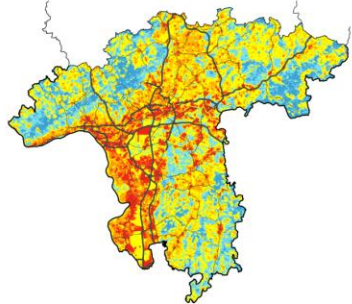


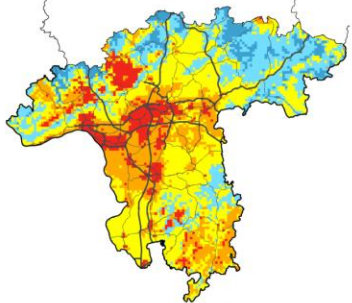
Landoberflächen-
temperatur, Nacht



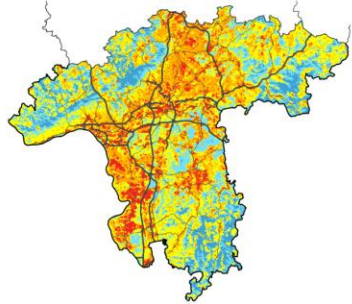
Landoberflächen-
temperatur, Tag



Anzahl
Tropennächte



PET, Tag



■ Priorität 1: Sehr kühl ($\leq 10\%$)

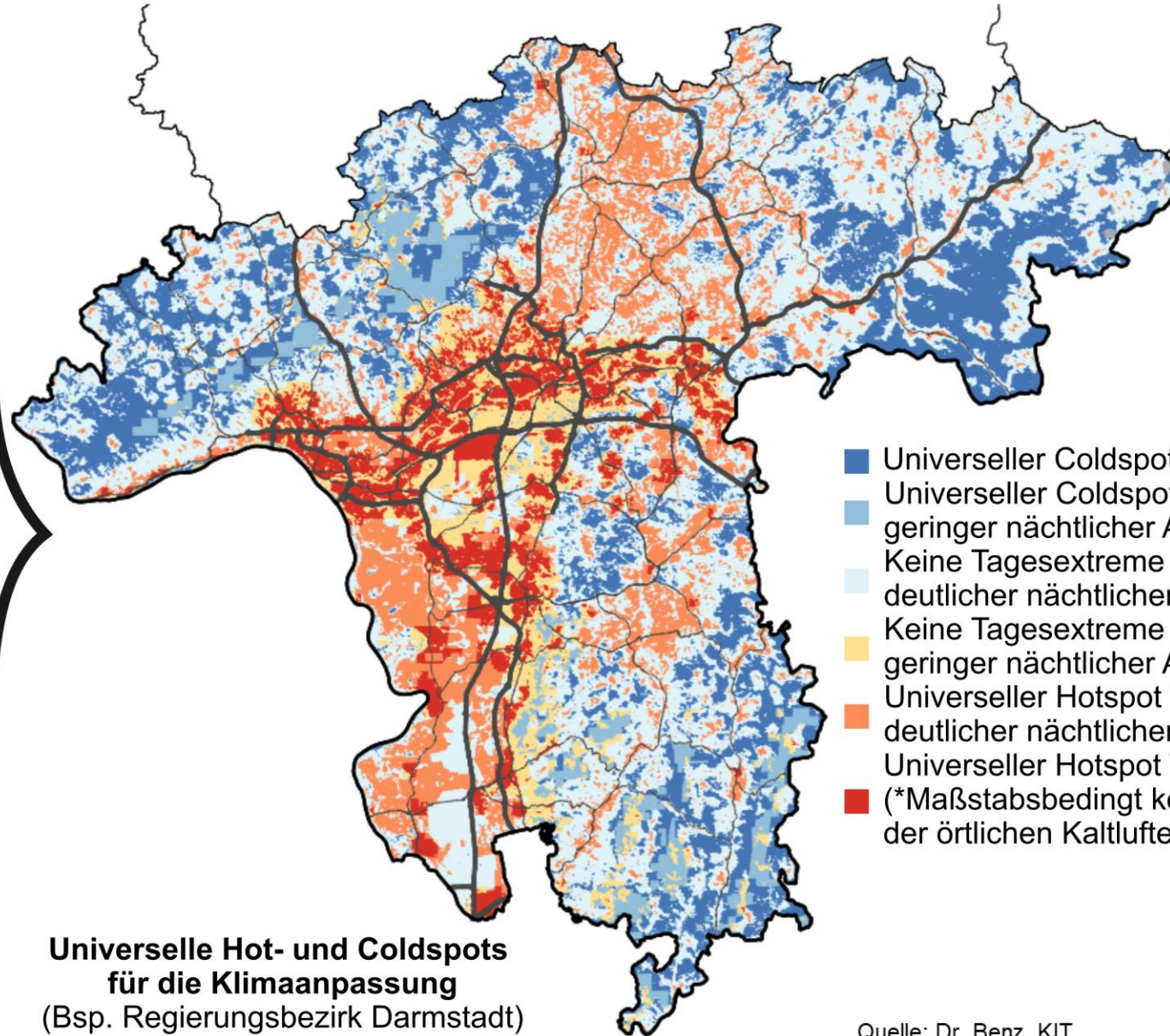
■ Priorität 2: Erwärmt (> 70 und $\leq 90\%$)

■ Priorität 2: Kühl (> 10 und $\leq 30\%$)

■ Priorität 1: Sehr erwärmt ($> 90\%$)

■ Priorität 3: Geringere Extreme (> 30 und $\leq 70\%$)

Universelle Hot- und Coldspots für die Klimaanpassung (Bsp. Regierungsbezirk Darmstadt)



- Universeller Coldspot Tag und Nacht
- Universeller Coldspot Tag mit geringer nächtlicher Abkühlung
- Keine Tagesextreme mit deutlicher nächtlicher Abkühlung
- Keine Tagesextreme mit geringer nächtlicher Abkühlung
- Universeller Hotspot Tag mit deutlicher nächtlicher Abkühlung
- Universeller Hotspot Tag und Nacht*
(*Maßstabsbedingt keine Bewertung der örtlichen Kaltluftentstehung möglich)

Quelle: Dr. Benz, KIT